

Användarinstruktion för Blockvagn BL2



BEDSAB

Lyftredskap och surrningsmateriel sedan 1970



Stockholm



Göteborg



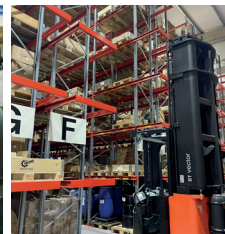
Bedsab förser den svenska marknaden med Lyftredskap, Surrningsmateriel, Fallskyddsutrustning samt komponenter för Flak och Skåpbyggnation.

Bedsab är ett familjeägt grossistföretag som varit verksamt sedan 1970 vars affärsidé är att erbjuda våra kunder helhetslösningar innefattande leveranser av kvalitetsprodukter, utbildningar samt inspektion.

Vi är ett flexibelt företag som lätt anpassar oss efter de behov du har. Personal som kan sin sak, samt ett effektivt upplagt lager, garanterar hög leveranssäkerhet.

Vi tillverkar måttbeställda kättingredskap, ställinor, textila lyftredskap och surrningsmateriel med montering av komponenter allt efter dina önskemål. Här kommer vårt kunnande och säkerhetstänkande verkligen till sin fulla rätt. Självklart har vi egen utrustning för provdragning och funktionstest av produkterna.

Bedsab utför inspektioner samt service och underhåll av lyftredskap och fallskyddsutrustning, dokumentation och certifikat registreras i vår webbtjänst Onix. Dessutom utbildar vi inom dessa områden.



MyrantiQ

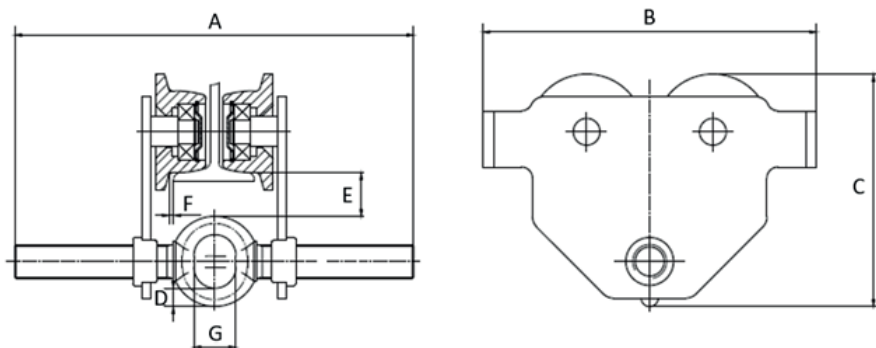
Bedsab har under det senaste åren upparbetat det egna varumärket MyrantiQ. Kundens höga krav på tillgänglighet och variationsmöjligheter av lyftredskap och surrningsmateriel har varit grunden för skapandet av detta nya varumärke. MyrantiQ symboliserar och erbjuder styrka, kvalitet samt smarta lösningar. De produkter som lanseras under varumärket MyrantiQ har lång livslängd, god funktionalitet och hållbarhet till mycket konkurrenskraftiga priser. Att följa normer och gällande standarder är för Bedsab en självklarhet lika väl som våra ISO-certifieringar. MyrantiQ är ett varumärke som i framtiden kommer att utökas med nya spännande högkvalitativa produkter.



Läs igenom den här användarinstruktionen noga innan blockvagnen tas i bruk och förvara den i närheten av arbetsplatsen så att den finns tillgänglig för samtliga användare. Felaktig användning kan innebära fara.

Kontrollera att blockvagnen har levererats utan skada och är komplett. Om det finns någon skada eller brist, kontakta leverantören omedelbart. Använd aldrig en skadad och/eller ej komplett blockvagn.

Specifikation



Typ	BL2-05	BL2-10	BL2-20	BL2-30	BL2-50	
Art.nr	1314-1026	1314-1027	1314-1028	1314-1029	1314-1030	
Maxlast ton	0,5	1,0	2,0	3,0	5,0	
Balkbredd mm (längre axel)	55-220 (160-305)	58-220 (160-305)	66-220 (160-305)	74-220 (160-305)	90-220 (160-305)	
Dimensi- on mm	A	285	300	300	328	354
	B	198	238	277	324	373
	C	158	183	208	249	297
	D	12,5	17	20	26	28
	E	40	31	31	31	40
	F	≈3	≈3	≈3	≈3	≈5
	G	25	29	36	46	52
Min.kurvradie m	0,5	0,7	0,9	1,2	1,0	
Vikt kg	5	8,8	14	23	40	

Säkerhet

- Vagnen får inte överbelastas, även sidlastning är förbjuden (låt inte lasten pendla).
- Följ de angivna specifikationerna för produkten.
- Det är strängt förbjudet att arbeta eller gå under hängande last.
- Kontrollera alltid att blockvagnen inte kan falla från balkens ände (lämpliga ändstopp).
- Använd aldrig en defekt blockvagn.
- Gör inga förändringar på blockvagnen. (Svetsning, slipning, ej godkända reservdelar mm).
- Transportera inte personer med blockvagnen.
- Blockvagnen får endast installeras på balkar vars lastkapacitet har kontrollerats.
- Blockvagnen får bara användas för att skjuta eller dra lasten.
- Kontrollera balkens bredd och justera avståndet mellan vagnens flänsar enligt måtten i tabellen.
- Defekter ska omedelbart åtgärdas av kompetent person.
- Lämna aldrig hängande last utan övervakning.

Användning

Blockvagnen är avsedda att monteras på I-balk för att sedan kunna bära en last som kan förskjutas utefter balken och den är ställbara inom vissa breddmått. Vagnarna passar i I-balkar som antingen har jämntjocka flänsar eller sluttande flänsar. Ställbarheten framgår av tabellen. Bärbygelns är utförd med en höger- och en vänstergånga för enkel montering med sidoplåtarna. Bärbygelns ena ände som har ett sexkantshål skruvas för hand ca 5 mm in i sidoplåten och skruva därefter i sidoplåten i bärbygelns andra ände ca 5 mm. Häng upp vagnen i I-balken så att vagnens hjul vilar på den undre flänsen. Med en insexnyckel skruvas bärbygelns och avståndet mellan sidoplåtarna justeras. Det är viktigt med lagom stort glapp mellan hjulfläns och balkfläns, mått F i tabellen. Se till att det finns stabila stopp, i I-balkens ändar för att förhindra avåkning. Stopp kan även behövas för att förhindra att last kan kollidera med annan utrustning.

Underhåll och inspektion

Före varje användning: Kontrollera hela blockvagnen visuellt för eventuella fel eller brister, såsom sprickor, skador, böjda, slitna, förlorade eller saknade delar eller oläslig skylt. Lagringar och bärbygeln ska rengöras och smörjas vid behov. Om någon defekt upptäcks ska blockvagnen tas ur drift omedelbart och noggrant inspekteras av en kompetent person.

Årligen: Minst en gång årligen eller kortare period om arbetsförhållandena kräver det skall blockvagnen granskas av fackman där utrustningen undersöks för eventuella skador, t. ex. saknade delar, att skylten är oläslig, deformationer, sprickor och slitage som kan påverka säkerheten. Dessa kontroller skall journalföras.

Reparationer: Blockvagnen får inte byggas om. Reparationer skall utföras fackmannamässigt. Byt ut skadade delar endast mot original reservdelar. Beställ genom återförsäljaren.

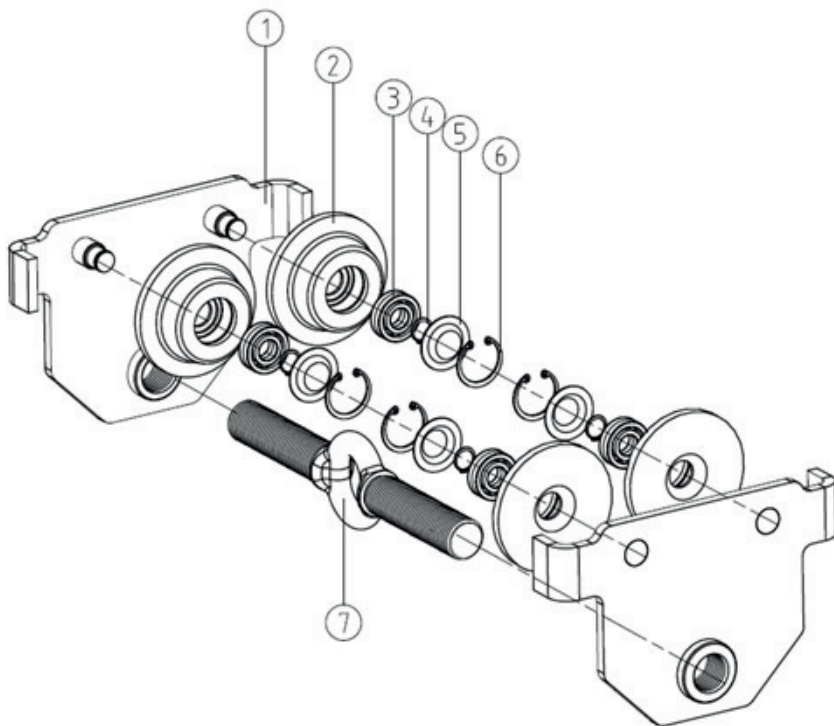
Bortskaffande: Balkklämma som inte längre kan godkännas skall kasseras och behandlas som stålskrot.

Försäkran om överensstämmelse

BEDSAB B. Edström AB försäkrar att produkten så som beskriven ovan överensstämmer med maskindirektivet 2006/42/EU och SS-EN 13157. Görs någon modifiering av produkten eller om den kombineras med en icke kompatibel produkt/komponent tar vi inget ansvar för produktens säkerhet.

Viktor Selander Edström, CEO





1	Sidoplåt	4	Låsring (axel)	7	Bärbygel
2	Flänshjul	5	Lagerbricka		
3	Lager	6	Låsring (lager)		

BEDSAB

Lyftredskap och surrningsmateriel sedan 1970



Stockholm
Stallarholmsvägen 32
124 59 Bandhagen
Tel 08-714 54 30
bedsab@bedsab.se
www.bedsab.se

Göteborg
Ovädersgatan 8 A
418 34 Göteborg
031-761 60 60
bedsab.gbg@bedsab.se
www.bedsab.se