

Användarinstruktion för Kuggstångsdomkraft RJ



BEDSAB

Lyftredskap och surrningsmateriel sedan 1970



Stockholm



Göteborg



Bedsab förser den svenska marknaden med Lyftredskap, Surrningsmateriel, Fallskyddsutrustning samt komponenter för Flak och Skåpbyggnation.

Bedsab är ett familjeägt grossistföretag som varit verksamt sedan 1970 vars affärsidé är att erbjuda våra kunder helhetslösningar innefattande leveranser av kvalitetsprodukter, utbildningar samt inspektion.

Vi är ett flexibelt företag som lätt anpassar oss efter de behov du har. Personal som kan sin sak, samt ett effektivt upplagt lager, garanterar hög leveranssäkerhet.

Vi tillverkar måttbeställda kättingredskap, ställinor, textila lyftredskap och surrningsmateriel med montering av komponenter allt efter dina önskemål. Här kommer vårt kunnande och säkerhetstänkande verkligen till sin fulla rätt. Självklart har vi egen utrustning för provdragning och funktionstest av produkterna.

Bedsab utför inspektioner samt service och underhåll av lyftredskap och fallskyddsutrustning, dokumentation och certifikat registreras i vår webbtjänst Onix. Dessutom utbildar vi inom dessa områden.



MyrantiQ

Bedsab har under det senaste åren upparbetat det egna varumärket MyrantiQ. Kundens höga krav på tillgänglighet och variationsmöjligheter av lyftredskap och surrningsmateriel har varit grunden för skapandet av detta nya varumärke. MyrantiQ symboliserar och erbjuder styrka, kvalitet samt smarta lösningar. De produkter som lanseras under varumärket MyrantiQ har lång livslängd, god funktionalitet och hållbarhet till mycket konkurrenskraftiga priser. Att följa normer och gällande standarder är för Bedsab en självklarhet lika väl som våra ISO-certifieringar. MyrantiQ är ett varumärke som i framtiden kommer att utökas med nya spännande högkvalitativa produkter.

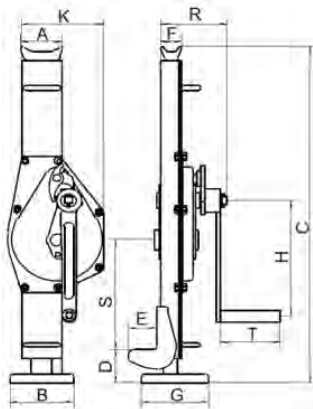


Kuggstångsdomkraft MyrantiQ RJ

Läs igenom den här användarinstruktionen noga innan kuggstångsdomkraften tas i bruk och förvara den i närheten av arbetsplatsen så att den finns tillgänglig för samtliga användare. Felaktig användning kan innebära fara.

Kontrollera att kuggstångsdomkraften har levererats utan skada och är komplett. Om det finns någon skada eller brist, kontakta leverantören omedelbart. Använd aldrig en skadad och/eller ej komplett domkraft.

Specifikation

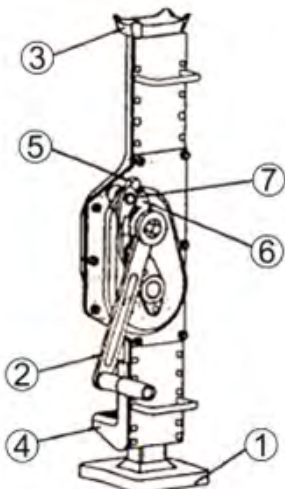


Typ	RJ 1,5	RJ 3,0	RJ 5,0	
Art.nr.	1312-1062	1312-1063	1312-1064	
Maxlast (ton)	1,5	3,0	5,0	
Vevkraft vid maxlast (N)	150	280	280	
Dimension mm	A	81	83	108
	B	100	130	140
	C	600-900	730-1085	730-1075
	D	60-360	70-425	80-425
	E	55	60	71
	F	46	45	68
	G	110	140	170
	H	225	249	275
	K	163	197	189
	R	119	140	155
	S	175	235	217
T	113	127	127	
Vikt (kg)	13,5	21,2	28,5	

Säkerhet

- Kontrollera utrustningen före varje användning och använd endast utrustning som är i perfekt skick. Om fel eller brister förekommer, måste produkten omedelbart tas ur drift.
- Överskrid inte angiven kapacitet märkt på produkten. Överbelastning är förbjudet.
- Före lyft, se till att domkraften är i fullständig balans. Den måste placeras på en hård och plan yta med tillräcklig bärförmåga. Se till att nedre (4) eller övre stöd (3) är säkert placerat mot lasten och belastningen är centrerad. Utsätt inte domkraften för böjkrakter eller stötbelastningar.
- Det är förbjudet att placera delar av kroppen under upplyft gods. Använd pallbockar eller liknande för att säkra lasten – gå aldrig under en last som endast lyfts och stöds av domkraften.
- När flera domkrafter används samtidigt, bör du vara säker på att de höjs och sänks samtidigt. Hela förloppet bör vara samordnat.
- Om det uppstår problem med utrustningen under användning måste arbetet omedelbart stoppas och domkraften tas ur drift för en grundlig undersökning. Utför nödvändiga reparationer innan du fortsätter arbetet.
- Domkraften är ej avsedd för permanenta installationer, att användas med vibrerande last, att lyfta farligt gods, att användas i explosiva, kemikaliska eller korrosiva miljöer.
- Övre stödet (3) skall vara i bottenläge när domkraften inte används.
- Det är inte tillåtet att modifiera produkten.

Användning



1	Bottenplatta
2	Vev
3	Övre stöd
4	Nedre stöd
5	Övre spärrhake
6	Nedre spärrhake
7	Axelring

Placera domkraften under lasten på ett hårt plant underlag med tillräcklig bärförmåga. Placera domkraften så att lasten kan stödjas ordentligt av det nedre (4) eller övre (3) stödet. Vrid veven (2) medurs för att lyfta lasten och moturs för att sänka lasten. Håll aldrig kugghjulet medan du använder domkraften eftersom huset kommer att färdas längs kuggstången. Lyft med flera domkrafter: Att lyfta med två eller flera domkrafter samtidigt utgör en högriskoperation. Det finns en risk för ojämn fördelning och överbelastning eftersom en domkraft kan ta hela lasten medan andra avlastas. Denna typ av lyft måste därför planeras och övervakas av en kompetent person med erfarenhet av denna typ av lyft.

Underhåll och inspektion

Före varje användning: Kontrollera hela domkraften visuellt för eventuella fel eller brister, såsom spruckna svetsar, skador, böjda, slitna, förlorade eller saknade delar eller oläslig skylt. Kontrollera också att domkraftens rörelse fungerar smidigt. Om någon defekt upptäcks eller fel uppstår, ska domkraften tas ur drift omedelbart och noggrant inspekteras av en kompetent person. Domkraften bör inspekteras grundligt omedelbart om det misstänks ha utsatts för onormal belastning eller chockbelastning.

Årligen: Minst en gång årligen eller kortare period om arbetsförhållandena kräver det skall domkraften granskas av fackman där utrustningen undersöks för eventuella skador, t. ex. saknade delar, att skylten är oläslig, deformationer, sprickor och slitage som kan påverka säkerheten. Smörjning behövs för att säkerställa smidig funktion och förlänga livslängden på domkraften. Smörj kugghjulet regelbundet med kraftigt vattenbeständigt lagerfett och lätt olja för de rörliga vevhusdelarna. Dessa kontroller skall journalföras.

Reparationer: Domkraften får inte byggas om. Reparationer skall utföras fackmannamässigt. Byt ut skadade delar endast mot original reservdelar. Beställ genom återförsäljaren.

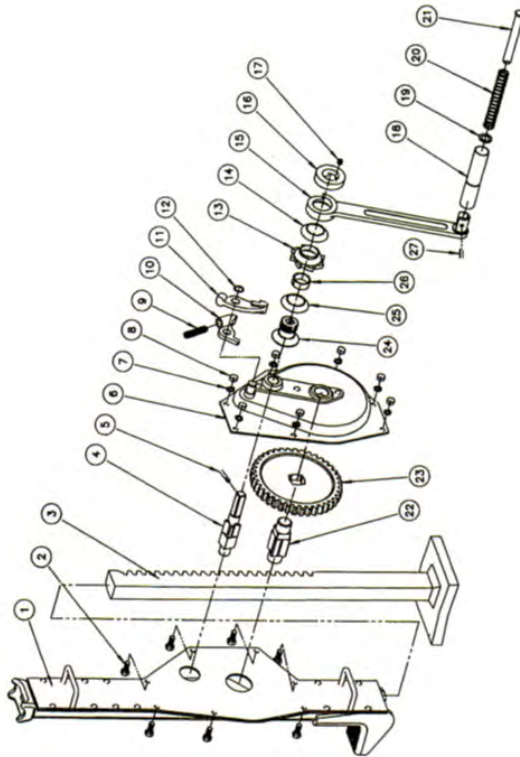
Bortskaffande: Domkraft som inte längre kan godkännas skall kasseras och behandlas som stålsrot.

Försäkran om överensstämmelse

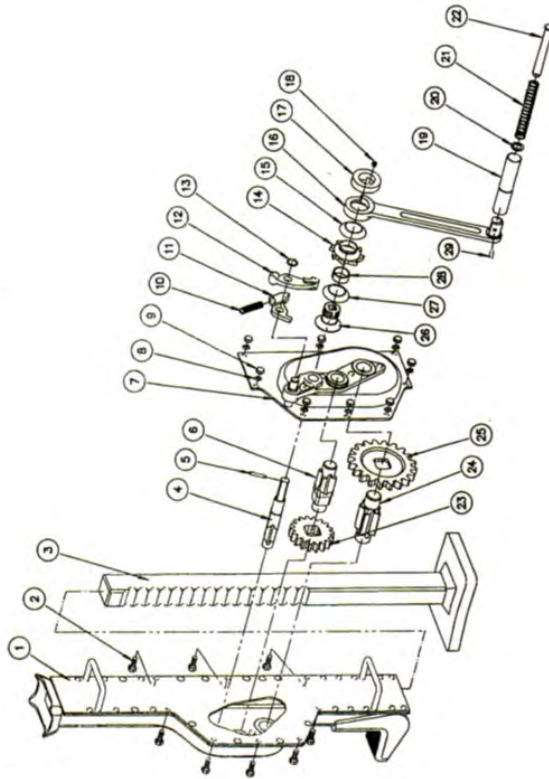
BEDSAB B. Edström AB försäkrar att produkten så som beskriven ovan överensstämmer med maskindirektivet 2006/42/EU och SS-EN 1494. Görs någon modifiering av produkten eller om den kombineras med en icke kompatibel produkt/komponent tar vi inget ansvar för produktens säkerhet.

Viktor Selander Edström, CEO





RJ 1,5 t-3 t					
1	Jack block	10	Lower ratchet pawl	19	Washer
2	Screw	11	Upper ratchet pawl	20	Spring
3	Rack	12	Axle ring	21	Spring mandril
4	Axle	13	Ratchet wheel	22	Axle
5	Elastic pin	14	Ratchet washer	23	Gear
6	Left bracket	15	Lever	24	Axle seat
7	Washer	16	Lock nut	25	Ratchet washer
8	Nut	17	Screw	26	Axle seat sleeve
9	Pawl spring	18	Handle sleeve	27	Elastic pin



RJ 5 t					
1	Jack block	11	Lower ratchet pawl	21	Spring
2	Screw	12	Upper ratchet pawl	22	Spring mandril
3	Rack	13	Axle ring	23	Gear
4	Axle	14	Ratchet wheel	24	Axle-2
5	Elastic pin	15	Ratchet washer	25	Gear
6	Axle-1	16	Lever	26	Axle seat
7	Left bracket	17	Lock nut	27	Ratchet washer
8	Washer	18	Screw	28	Axle seat sleeve
9	Nut	19	Handle sleeve	29	Elastic pin
10	Pawl spring	20	Washer		

BEDSAB

Lyftredskap och surrningsmateriel sedan 1970



Stockholm
Stallarholmsvägen 32
124 59 Bandhagen
Tel 08-714 54 30
bedsab@bedsab.se
www.bedsab.se

Göteborg
Ovädersgatan 8 A
418 34 Göteborg
031-761 60 60
bedsab.gbg@bedsab.se
www.bedsab.se