

Användarinstruktion för Balkklämma BK1



BEDSAB

Lyftredskap och surrningsmateriel sedan 1970



Stockholm



Göteborg



Bedsab förser den svenska marknaden med Lyftredskap, Surrningsmateriel, Fallskyddsutrustning samt komponenter för Flak och Skåpbyggnation.

Bedsab är ett familjeägt grossistföretag som varit verksamt sedan 1970 vars affärsidé är att erbjuda våra kunder helhetslösningar innefattande leveranser av kvalitetsprodukter, utbildningar samt inspektion.

Vi är ett flexibelt företag som lätt anpassar oss efter de behov du har. Personal som kan sin sak, samt ett effektivt upplagt lager, garanterar hög leveranssäkerhet.

Vi tillverkar måttbeställda kättingredskap, ställinor, textila lyftredskap och surrningsmateriel med montering av komponenter allt efter dina önskemål. Här kommer vårt kunnande och säkerhetstänkande verkligen till sin fulla rätt. Självklart har vi egen utrustning för provdragning och funktionstest av produkterna.

Bedsab utför inspektioner samt service och underhåll av lyftredskap och fallskyddsutrustning, dokumentation och certifikat registreras i vår webbtjänst Onix. Dessutom utbildar vi inom dessa områden.



MyrantiQ

Bedsab har under det senaste åren upparbetat det egna varumärket MyrantiQ. Kundens höga krav på tillgänglighet och variationsmöjligheter av lyftredskap och surrningsmateriel har varit grunden för skapandet av detta nya varumärke. MyrantiQ symboliserar och erbjuder styrka, kvalitet samt smarta lösningar. De produkter som lanseras under varumärket MyrantiQ har lång livslängd, god funktionalitet och hållbarhet till mycket konkurrenskraftiga priser. Att följa normer och gällande standarder är för Bedsab en självklarhet lika väl som våra ISO-certifieringar. MyrantiQ är ett varumärke som i framtiden kommer att utökas med nya spännande högkvalitativa produkter.

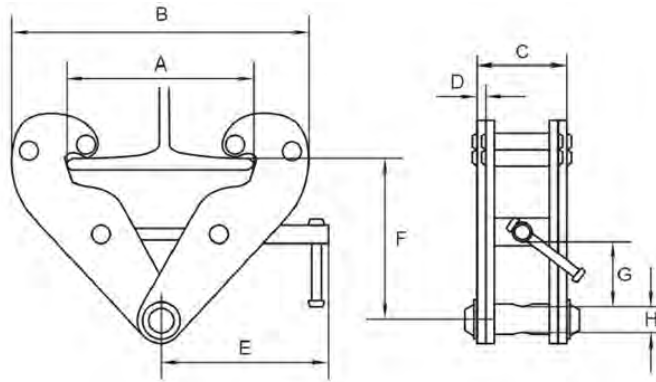


Balkklämma MyrantiQ BK1

Läs igenom den här användarinstruktionen noga innan balkklämman tas i bruk och förvara den i närheten av arbetsplatsen så att den finns tillgänglig för samtliga användare. Felaktig användning kan innebära fara.

Kontrollera att balkklämman har levererats utan skada och är komplett. Om det finns någon skada eller brist, kontakta leverantören omedelbart. Använd aldrig en skadad och/eller ej komplett balkklämma.

Specifikation



Typ	BK1-2	BK1-5	
Art.nr.	1311-6801	1311-6803	
Maxlast (ton)	2,0	5,0	
Gripvidd (mm)	75-220	80-320	
Dimension mm	A max	260	354
	B min	180	235
	B max	360	490
	C	74	110
	D	6	10
	E	215	260
	F min	102	140
	F max	155	225
	G	25	45
H	22	28	
Vikt (kg)	4,6	11,0	

Säkerhet

- Balken, på vilken balkklämman ska monteras, skall kontrolleras avseende bärlighet och infästningar samt lämplighet för ändamålet.
- Balkklämman kontrolleras före användning med avseende på funktion, eventuella sprickor, deformation och slitage.
- Utsätt inte klämman för sidoblastning/sneddragning.
- Använd inte klämman för att lyfta människor.
- Håll tillräcklig avstånd till arbetsstycket, stå aldrig under lasten.
- Klämman ska vara fixerad på balken mitt över lastens tyngdpunkt.
- Använd inte klämman med svängande laster lyft lasten långsamt och jämnt.
- Balkklämman får inte belastas med mer än maxlasten enligt typskylten.
- Utför inga ändringar på klämman. Ej svetsning, slipning, obehöriga reservdelar etc.
- Utsätt klämman inte för korrosiva ämnen eller extrema förhållanden.
- Använd endast klämman för dess avsedda användningsändamål.

Användning

Balkklämman öppnas genom att man skruvar upp gängstången med handtaget så mycket att klämman kan monteras på balken fläns. Balkklämman skruvas åt mitt över lastens tyngdpunkt. Se till att balkklämmans armar får säkert grepp om balkflänsen. (Se måttritningen). Lasten eller lyftanordningens upphängningskrok ska hänga mitt på upphängningsbygelns nedsvavrade centrum. Balkens yta, där man fäster klämman, måste vara ren från smuts och fett.

Underhåll och inspektion

Före varje användning: Kontrollera hela balkklämman visuellt för eventuella fel eller brister, såsom sprickor, skador, böjda, slitna, förlorade eller saknade delar eller oläslig skylt. Lagringar och gängstången samt upphängningsbygelns kontaktyta mot lastkrok ska rengöras och smörjas vid behov. Om någon defekt upptäcks ska balkklämman tas ur drift omedelbart och noggrant inspekteras av en kompetent person.

Årligen: Minst en gång årligen eller kortare period om arbetsförhållandena kräver det skall balkklämman granskas av fackman där utrustningen undersöks för eventuella skador, t. ex. saknade delar, att skylten är oläslig, deformationer, sprickor och slitage som kan påverka säkerheten. Dessa kontroller skall journalföras.

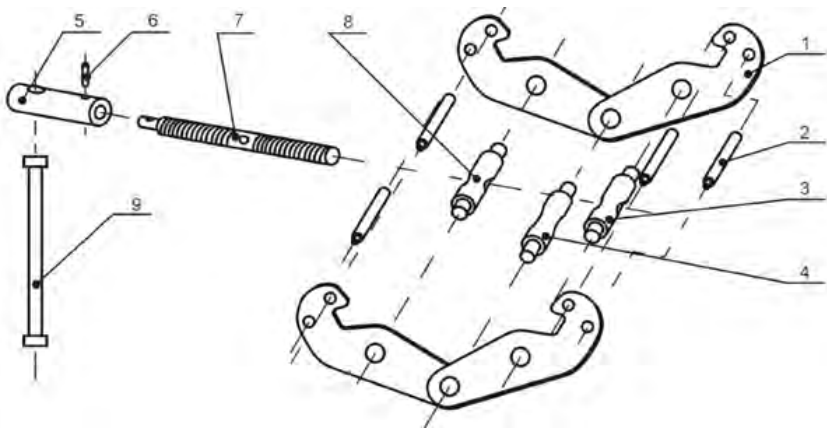
Reparationer: Balkklämman får inte byggas om. Reparationer skall utföras fackmannamässigt. Byt ut skadade delar endast mot original reservdelar. Beställ genom återförsäljaren.

Bortskaffande: Balkklämman som inte längre kan godkännas skall kasseras och behandlas som stålskrot.

Försäkran om överensstämmelse

BEDSAB B. Edström AB försäkrar att produkten så som beskriven ovan överensstämmer med maskindirektivet 2006/42/EU och SS-EN 13155. Görs någon modifiering av produkten eller om den kombineras med en icke kompatibel produkt/komponent tar vi inget ansvar för produktens säkerhet.

Viktor Selander Edström, CEO



RJ 5 t					
1	Side plate	4	Equalizer pin	7	Screw mandrel
2	Stay	5	Handle link cover	8	Dexter thread spindle
3	Level thread spindle	6	Socket head cap screw	9	Handle

BEDSAB

Lyftredskap och surrningsmateriel sedan 1970



Stockholm
Stallarholmsvägen 32
124 59 Bandhagen
Tel 08-714 54 30
bedsab@bedsab.se
www.bedsab.se

Göteborg
Ovädersgatan 8 A
418 34 Göteborg
031-761 60 60
bedsab.gbg@bedsab.se
www.bedsab.se